

# WALTHER PILOT – Ihre Vorteile im Überblick

- Hohe Modellvielfalt für nahezu jedes Anforderungsprofil
- Systemtechnik aus einer Hand: Markierpistole, Druckbehälter für die Materialförderung, Schaltventile, Verschlauchung etc.
- Vollständige Inbetriebnahme durch unsere Servicetechniker
- Auf unsere Markierkomponenten abgestimmtes Tinten- und Farbenprogramm
- After-Sales-Service

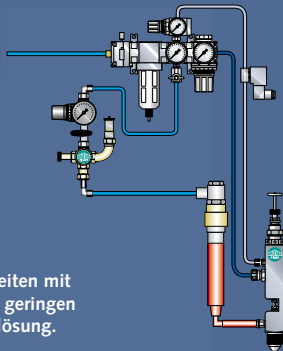


Umlaufanlage mit Druckbehältern für Farbe und Lösemittel sowie Schaltschrank (pneumatisch) zur bequemen Funktionssteuerung. Ob Kleinanlage oder komplexes System – bei WALTHER PILOT liegt die Perfektion des Ganzen in jedem Detail.

## Signiersystem für Kleinmengen



Die Automatik-Spritzpistole für Feinarbeiten mit angebautem Mini-Druckbehälter ist bei geringen Ausbringungsmengen die optimale Problemlösung.



# Arbeiten Sie mit uns zusammen!

Wir projektieren genau nach Ihren Produktionsanfordernissen und Vorgaben. Dabei bringen unsere Mitarbeiter ihre langjährige Erfahrung im Anlagenbau ein.

## Ihre Ansprechpartner:

Arthur Zeiser  
(Vertrieb)



Tel.: 0202/787-2241  
a.zeiser@walther-pilot.de

Holger Nickel  
(Technik)



Tel.: 0202/787-2279  
h.nickel@walther-pilot.de

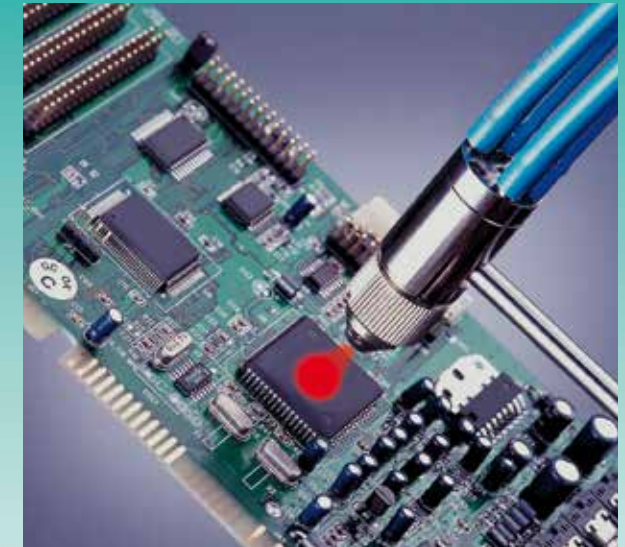
Gemeinsam Klarheit schaffen.

## Das WALTHER PILOT-Programm

- Spritzsysteme für Farbe und Klebstoff
- Markier- und Signiersysteme
- Materialfördersysteme, Druckbehälter
- Komplett Lackieranlagen mit Farbnebel-Absaugung

Kennzeichnung mit Farbspritztechnik

# WALTHER PILOT Signiersysteme



- ✓ Signieren und Markieren
- ✓ Feine Spritzarbeiten
- ✓ Signierfarben und -tinten



Signiersysteme

WALTHER Spritz- und Lackiersysteme GmbH  
Kärntner Str. 18-30 · D-42327 Wuppertal  
Tel.: 0202/787-0 · Fax: 0202/787-2217  
info@walther-pilot.de



www.walther-pilot.de



Signiersysteme

# Wann mit Farbe oder Tinte kennzeichnen?

Mit WALTHER PILOT Farbspritzpistolen sind randscharfe Markierungen mit Durchmessern von 3 bis 30 mm möglich. Die extrem kurzen Schaltzeiten (Öffnen, Spritzen, Schließen) im Bereich von 25 bis 30 Millisekunden sind optimal für den Einsatz in Produktionen mit hohen Taktzeiten. Durch spezielle Spüleinrichtungen und eine robuste Bauweise gewährleisten WALTHER PILOT-Markierautomaten auch unter schwierigsten Bedingungen einen reibungslosen Produktionsablauf.



Druckbehälter LDG 5 aus Edelstahl mit Drucklufrührwerk



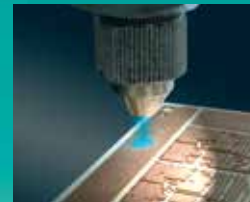
Druckbehälter MDG 1 und MDG 2 aus Edelstahl.



## Druckbehälter

- Große Auswahl für jede Fördermenge
- Zur Aufnahme von Originalgebinden geeignet
- Optional: Elektro- oder Drucklufrührwerke
- Optional: Füllstandsmesstechnik

# Markieren: eine Fülle von Anwendungen



- Alphanumerische Kennzeichnung
- Gut-/ Schlechtmittelmarkierung nach der Qualitätsprüfung
- Kennzeichnung von Schnitt-, Biege- und Faltkanten
- Farbmarkierung als Einbauhilfe für die Montage



Erzeugung von Spritzspiegeln zum Aufbringen einer Inkjet-Markierung (Barcode)



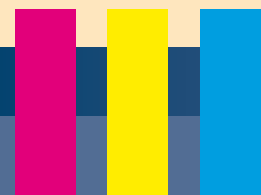
Mehrfachkodierung mit unterschiedlichen Farben (Fehler-, Lage-, Fertigungslinienmarkierung)

## Farben, Tinten, Reinigungsmittel

Diese Verbrauchsmaterialien beziehen Sie ebenfalls von uns.

Wir beraten Sie gern.

Die Gebinde können in Druckbehältern entsprechender Größe platziert werden.



Viele Farbmateriale lieferbar!



# Feine Spritzarbeiten

- Auftrag von Schraubensicherung
- Schmierstoffauftrag, z. B. bei Bohrern und Fräsern
- Kleberauftrag bei Gummiprofilen (Autotürdichtungen)
- Endlagenverklebung bei Papierrollen
- Scharfe Abgrenzung beim Lackieren
- Gezielter Auftrag von Klebern (Kantenverleimung)
- Zudosieren von Härtern und Klebern
- Versiegelung von Leiterplatten mit Schutzlack
- Lackierung von Kleinteilen mit komplexen Geometrien und vieles mehr.

Sprechen Sie uns an!



Lebensmittelverarbeitung



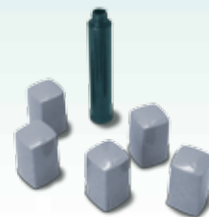
Punktgenaue Lackreparatur



Schmiermittelauftrag



Kleinteilbeschichtung



## Mögliche Auftragsmedien

- Farben und Lacke
- Klebstoffe, Silikone
- Fette und Harze
- Trennmittel
- Lebensmittel
- Säuren und Laugen
- Schmiermittel
- Vergussmassen